



**REGIONE  
PUGLIA**

**DIPARTIMENTO MOBILITA', QUALITA' URBANA  
OPERE PUBBLICHE, ECOLOGIA E PAESAGGIO**

**SEZIONE TUTELA E VALORIZZAZIONE DEL PAESAGGIO**

**SERVIZIO OSSERVATORIO E PIANIFICAZIONE PAESAGGISTICA**

Trasmissione a mezzo PEC ai sensi  
dell'art. 48 del D. Lgs. n. 82/2005

Segretariato Regionale del MiBACT per la Puglia  
[mbac-sr-pug@mailcert.beniculturali.it](mailto:mbac-sr-pug@mailcert.beniculturali.it)

Soprintendenza Archeologia, Belle Arti e Paesaggio  
per le province di Brindisi, Lecce, Taranto  
[mbac-sabap-le@mailcert.beniculturali.it](mailto:mbac-sabap-le@mailcert.beniculturali.it)

Sezione Autorizzazioni ambientali  
[servizio.ecologia@pec.rupar.puglia.it](mailto:servizio.ecologia@pec.rupar.puglia.it)

Comune di Giuggianello  
[segreteria.comune.giuggianello@pec.rupar.puglia.it](mailto:segreteria.comune.giuggianello@pec.rupar.puglia.it)  
[ufficiotecnico.comune.giuggianello@pec.rupar.puglia.it](mailto:ufficiotecnico.comune.giuggianello@pec.rupar.puglia.it)

**OGGETTO: istanza trasmessa dal Comune di Giuggianello (con prot. n. 3354 del 16/07/2020) per conto del sig. Gennaccari Pantaleo Clemente. "Istanza di rettifica degli elaborati del PPTR ex art. 104 delle NTA". Istruttoria e proposta di parere.**

Con l'istanza in oggetto, trasmessa dal Comune di Giuggianello con nota prot. n. 3354 del 16/07/2020, il sig. Gennaccari Pantaleo Clemente ha chiesto la rettifica degli elaborati del PPTR per quanto attiene all'**Ulteriore contesto paesaggistico (UCP) "grotte"** sui suoli siti in località "Scarnate", catastalmente individuati con la particella n.255 del foglio di mappa n.12 del comune di Giuggianello (LE).

Documentazione presentata:

- Richiesta a firma del sig. Gennaccari Pantaleo Clemente
- Istanza di rettifica, per tramite dell'amministrazione comunale;
- Schede del Catasto grotte della Puglia n. PU\_957 e n. PU\_1754;
- SHP file delle rettifiche proposte.

#### **Motivazioni della richiesta di rettifica**

---

Si richiede la rettifica, con riferimento alle aree oggetto di istanza, della indicazione relativa alla tutela dell'UCP "grotte".

Il proponente chiede la rettifica degli elaborati del PPTR sostenendo che "la grotta *Pulci* indicata nel PPTR con il n. PU\_1754 è la medesima indicata nello stesso PPTR e nel catasto

**[www.regione.puglia.it](http://www.regione.puglia.it)**

**Sezione Tutela e Valorizzazione del Paesaggio**

Via Gentile, 52 - 70126 Bari - Italia - Tel: +39 080 540 4376

pec: [sezione.paesaggio@pec.rupar.puglia.it](mailto:sezione.paesaggio@pec.rupar.puglia.it)



grotte al n. PU 957 denominata grotta Madonna della serra. Le coordinate della grotta Pulci inserite nel catasto grotte e riportate nel PPTR sono errate." Un'ulteriore discordanza si evince anche dalla descrizione di come raggiungere la grotta, che fa esplicito riferimento ad un luogo situato nei pressi del santuario Madonna della serra.

Si chiede che vengano inserite le coordinate corrette, che individuano l'esatta posizione della grotta Pulci.

### **Istruttoria regionale**

---

Si premette che oggetto di istanza di rettifica è esclusivamente l'UCP "grotte".

La grotta oggetto dell'istanza di rettifica, denominata "Pulci", è inserita nel Catasto delle Grotte della Puglia al n. 1754 delle cavità naturali. Nella scheda relativa a detta cavità sono riportate le seguenti coordinate, espresse in gradi decimali (DD) nel sistema WGS84, che fanno riferimento a un punto localizzato a sud-est dell'abitato di Giuggianello:

Lat. N 40.08795° – Long. E 18.3760333°.

La scheda, inoltre, riporta una descrizione della localizzazione che così recita: "dal parcheggio del santuario Madonna della serra risalire lungo la strada in direzione Otranto per mt. 220. poi a N nella campagna a mt. 30 si trova la cavità". Tale descrizione colloca la grotta nei pressi della SP 62 per Minervino di Lecce e cioè ad est dell'abitato, in una posizione non compatibile con le coordinate precedentemente indicate.

Per sciogliere questa contraddizione è utile riferirsi alla registrazione diretta delle coordinate della grotta visibili nello schermo del rilevatore GPS, riportata nella medesima scheda. Le coordinate ivi riportate sono le seguenti:

**Lat. N 40° 05' 27,7" – Long. E 018° 22' 56,1"**

espresse in gradi e primi e secondi (DMS) che trasformate in gradi decimali (DD) danno i seguenti risultati:

**Lat. N 40,0910278° - Long. E 18,3822500°.**

Tali coordinate collocano la grotta in un punto a est dell'abitato, lungo la SP62 compatibile con la descrizione presente nella scheda. Possiamo quindi ritenere che vi sia stato un errore nella trascrizione delle coordinate nella scheda, ritenendo il valore della schermata GPS più affidabile in quanto frutto della rilevazione effettuata direttamente sul campo in fase di ricognizione delle grotte.

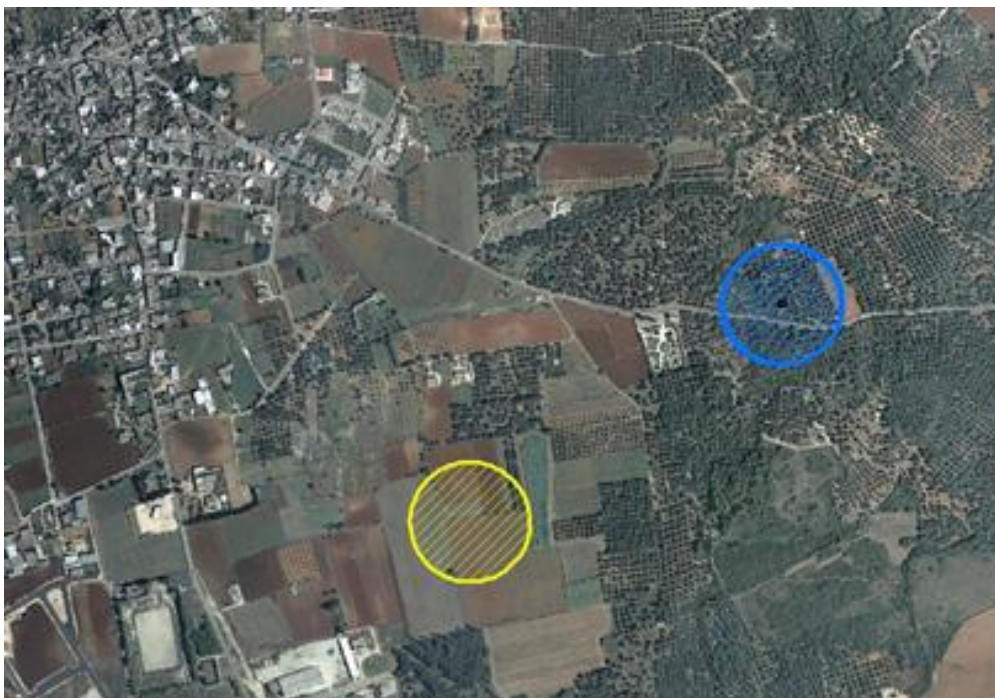


Catasto Grotte scheda PU\_1754: foto schermata GPS con coordinate.

In definitiva si può senza dubbio affermare che il dato corretto è quello espresso in gradi, primi e secondi riportato sullo schermo del GPS, che colloca la grotta a est dell'abitato nei pressi del Santuario Madonna delle Serre, mentre erroneamente il GIS del catasto grotte e, di conseguenza, il PPTR riportano in cartografia il dato espresso in gradi decimali che erroneamente colloca la grotta a sud est dell'abitato.

Inoltre, facendo riferimento alla scheda catastale della grotta PU\_957 "Madonna delle serre" si verifica che le coordinate di questa sono praticamente coincidenti con quelle della grotta "Pulci". In aggiunta, la foto della targhetta numerata della grotta "Madonna delle serre" riporta il n. 1754, ossia quello della grotta "Pulci". Anche le foto illustrative rappresentano la stessa cavità. Tanto fa supporre che ci si trova di fronte ad ingressi diversi o porzioni di un'unica cavità.

Per quanto detto, si ritiene di poter accogliere l'istanza, ricollocando la grotta "Pulci" PU\_1754 nella sua posizione corretta, rappresentata dalle coordinate: Lat. N 40° 05' 27,7" – Long. E 018° 22' 56,1".



Grotta "Pulci" PU\_1754: in giallo la localizzazione errata, in blu quella corretta.

## **Conclusioni**

---

Si rileva che trattandosi di Ulteriore contesto paesaggistico ricorre il caso di cui all'**art. 104 co. 2 lett. c.** delle N.T.A del PPTR.

Vista la documentazione trasmessa a supporto della richiesta di rettifica degli elaborati del PPTR e gli opportuni approfondimenti effettuati da questo Servizio, verificata altresì la coerenza con i criteri condivisi in sede di ricognizione e sottoscritti con Verbale del 23.09.2010 con il MIBACT, si ritiene di **ACCOGLIERE l'istanza di rettifica**, con riferimento all'UCP "grotte", nei modi descritti e rappresentati nell'istruttoria. Restano confermate, inoltre, tutte le eventuali ulteriori tutele, anche paesaggistiche, che insistono sull'area, che non sono oggetto di richiesta di revisione nella istanza presentata.

Se ne dà comunicazione al Comune di Giuggianello, affinché ne dia evidenza sul proprio sito internet istituzionale e sull'albo pretorio.

La presente proposta viene inviata per conoscenza al Ministero per i Beni Culturali come in indirizzo.

**[www.regione.puglia.it](http://www.regione.puglia.it)**

**Sezione Tutela e Valorizzazione del Paesaggio**

Via Gentile, 52 - 70126 Bari - Italia - Tel: +39 080 540 4376

pec: [sezione.paesaggio@pec.rupar.puglia.it](mailto:sezione.paesaggio@pec.rupar.puglia.it)



**REGIONE  
PUGLIA**

**DIPARTIMENTO MOBILITA', QUALITA' URBANA  
OPERE PUBBLICHE, ECOLOGIA E PAESAGGIO**

**SEZIONE TUTELA E VALORIZZAZIONE DEL PAESAGGIO**

**SERVIZIO OSSERVATORIO E PIANIFICAZIONE PAESAGGISTICA**

Si precisa che, ai sensi dell'art. 2 co 8. della L.R. 20/2009, l'aggiornamento delle cartografie del PPTR si intende approvato in via definitiva solo a seguito di apposita Deliberazione della Giunta Regionale, che costituisce, a tutti gli effetti di legge, conclusione del procedimento.

Il funzionario istruttore  
Ing Marco Carbonara

La dirigente della Sezione  
Ing. Barbara Loconsole

**[www.regione.puglia.it](http://www.regione.puglia.it)**

---

**Sezione Tutela e Valorizzazione del Paesaggio**

Via Gentile, 52 - 70126 Bari - Italia - Tel: +39 080 540 4376

pec: [sezione.paesaggio@pec.rupar.puglia.it](mailto:sezione.paesaggio@pec.rupar.puglia.it)